



Lagolagosua i lou alo ina ia saogalemu i luga o le intaneti

O se mea masani mo tamaiti le fia iloa e uiga i le lalolagi o loo siomia ai i latou, faapea foi le popole o mātua i le saogalemu o a latou fanau i luga o le initaneti ma fafo mai. O nisi nei o mea e mafai ona outou faia faatasi ina ia tausi ai pea le saogalemu o lou aiga:

1. Fau faatasi ni tulafono faaleaiga

- o o le ā le umi o le taimi e faaluina e tagata taitoatasi i luga o le initaneti i aso uma.
- o talanoa pea faatasi e uiga i mea o vaaia e lou alo ma mauaina i luga o le initaneti.

2. Talanoa faatasi e uiga i mafutaga faaloalo

- o ia mautinoa e iloa e lau tama poo ai tagata matua e mafai ona latou maufaatuatuaina.
- o ia mautinoa ua iloa e lou alo e lē afaina le fai atu 'leai' ma pe faapefea ona maitau se tasi o manao e faaoo se leaga ia i latou.

3. Ia a'oa'o pea

- o fesili i lou alo poo ā upega tafailagi e sili ona fiafia i ai poo polokalama i fesoota'iga televavave, fai mai ai sau kopi (download) ona faata'ita'i lea e oe.
- o ina ia a'oa'o atili pe faapefea ona e lagolagoina lou alo ina ia saogalemu i luga o le initaneti, atonu o e fia silasila ane i nei fesoasoani ua saunia faapitua mo mātua:
[netsafe.org: Advice for Parents](https://www.netsafe.org/Advice-for-Parents)
[netsafe.org: Parenting](https://www.netsafe.org/Parenting)
[Facebook Parents Portal](https://www.facebook.com/parentsportal)
[getsafeonline.org: Protecting Yourself](https://www.getsafeonline.org/Protecting-Yourself)
[getsafeonline.org: Safeguarding Children](https://www.getsafeonline.org/Safeguarding-Children)



Afai e leaga se mea na tupu i lou alo i luga o le initaneti

- Afai ua matuā lē fiafia lou alo pe ua alia'e foi ni faailoga ua manao moni ma fuafua e faaoo ai manu'a ia te ia lava, ia vave ona saili se fesoasoani. Aua ne'i tuua to'atasi lou alo.**
- Saili poo le ā le mea na tupu - aua ne'i faatuai e amata se talanoaga.** Afai o e popole atonu o loo faamata'uina pe faileagaina lou alo, aua ne'i e fefe e faailoa le mataupu ma fesili i ai pe o iai se mea ua tupu.
- Ia ia te oe uiga fia fesoasoani ma faalogologo lelei.** E manaomia e lou alo se lagona saogalemu ina ia saoloto ma faamaoni e faasoa ma talanoa mai ia te oe. Aua ne'i e faalavelave ae tuu pea i latou e faamatala mai ia te oe le mea ua tupu.
- Ia e nofo sauni e tuu atu lau fesoasoani lē faatuaomia mo i latou.** E manaomia ona iloa e lou alo o loo e iai e fesoasoani ma faatasi ma i latou i taimi faigata.
- Aua le tuua'ia pe faitio i lou alo** ona o le avea ai ma matati'a a le 'au taufaamata'u poo isi tagata leaga, tusa lava pe e te lagona le ita poo le lē fiafia. Alo'ese mai le fa'amasinoina e uiga i amioga na latou faia ao le i tupu le faalavelave.
- Faamatala i ai mea foi na tutupu ia te oe.** O lou taumafai e faafesoota'i oe i le tulaga o loo iai lou alo, o le a faamalosi'au ia i latou e faamatala mai mea sa tutupu ae o ā foi o latou faalagona i na mea.

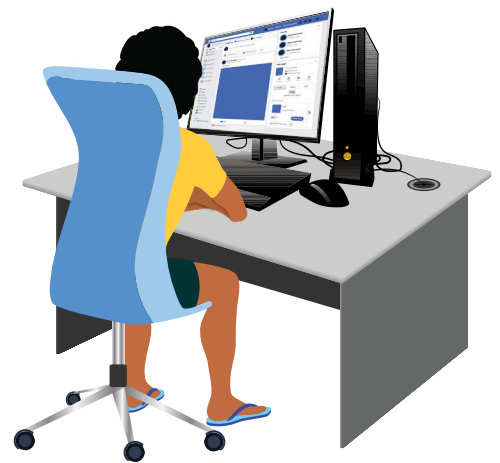
7. **Aua e te faia ni folafolaga e lē mafai ona e tausia**, ae ia faamautinoa i lou alo e te manao e fesoasoani e saili se fofō aogā mo le faafitauli.
8. **Faasino i ai nisi auala e latou te feagai ai ma le tulaga ua iai.** Aua le faia faatautalatasi e oe, ae ofoina atu vaifofō ma se faamalosi mo i latou ina ia mafaufau lava latou i ni a latou auala e feagai ai ma lea tulaga. O manaomia e lou alo ona talitonu ma lagona e iai lana vaega o loo fai i le fuafuaga faatino ina ia aogā.
9. **Afai e te lagona o loo lamatia lou alo, ia vave fai loa se gaioga.** Afai o tupu i le a'oga a lou alo, ia talanoa i le pulea'oga. Ia ave lau faamuamua i le saogalemu o lou alo.
10. **Lipoti i le kamupani e faia auaunaga, ni mataupu e afaina ma solitulafono i luga o le initaneti.** Afai o loo faaogā e le tagata se auaunaga i luga o le initaneti e maunu ai lou alo, ia lipoti atu i ai. E mafai ona e lipotia mataupu faatiga ma sauā e te aafia ai, o lou alo ma se isi tagata i le tele o upega tafailagi ma auaunaga. Mo nisi faamatalaga e uiga i le lipotia o ata solitulafono, vitio, tusitusiga, tagata poo kulupu i luga o le Facebook, asiasi i le Ofisa mo [Fesoasoani](#).

Atonu foi e te manao e faitau ta'iala poo [Facebook's Community Standards](#) e te iloa ai poo ā mea e faataga ma mea e lē faatagaina i luga o lea auaunaga (manao).

Afai o loo e popole i le mauaina e lou alo o ata tau feusua'iga poo isi ata matagā i luga o le initaneti

E te manao e talanoa i lou alo e uiga i mafutaga, o suiga i o latou tino poo mea latou te vacia i luga o le initaneti, ae e te lē iloa poo fea e amata ai? O nisi nei o manatu e fesoasoani ia te oe e amata ai se talanoaga.

1. E lē faapea ua vave tele pe ua tuai foi ona amataina se talanoaga e uiga i le faatagana faapea ma le faaloalo i totonu o mafutaga.
2. Aua le faasalaina lou alo - e iai isi taimi e faafuase'i ai ona tau tamaiti i ni mea matagā, o isi taimi e ave i ai e a latou uō mea ae o isi foi taimi ona o lo latou fia iloa lava. Ia agalelei ma malamalama.
3. E fuafua lava i le matua faalemafaufau ua iai lou alo ma le tala'aga ma tu masani a lou aiga, atonu e te manao e talanoa i mea e fesoata'i i le itu tau feusua'iga. O talanoaga e uiga i le alofa ma mafutaga vavalalata e tāua, e faapena foi talanoaga e uiga i tuaoi, tausaga talafeagai mo mafutaga vavalalata, ma isi mea tāua e patino i le tagata.
4. Afai na faaalua i lou alo ni ata matagā pe telenonoa e ni uō poo ni tamaiti matutua, faamanatu ia i latou e lē afaina le fai atu 'leai' ma alu ese mai le potopotoga.
5. Ia toe faamalosi e lē o se mea lelei le faasoaina i se tasi ni ata matagā, pe teuina foi i totonu o soo se masini.



Ina ia e malamalama atili i auala e mafai ona e lagolagoina ai lou alo mo lona saogalemu i luga o le initaneti, atonu e te fia silasila ane i fautuaga nei sa saunia faapitoa mo mātua:

[netsafe.org: Porn Advice for Parents](https://www.netsafe.org/PornAdviceforParents)

O fea ou te maua ai se fesoasoani?

FITI

Afai ua lamatia le ola, vili le: 911

Child Helpline Fiji:

24-hour toll-free: 1325

National Domestic Violence:

24-hour toll-free helpline: 1560

Lifeline Fiji:

132 454 / 3630 400 / 9402 541

[@lifelinefiji](#)

Psychiatric Survivors Association:

3319 043 or 9538 667 [@psafiji](#)

Fiji Women's Crisis Center:

Suva: 0331 3300 / 0920 9470

Nadi: 0670 7558 / 0918 2884

Ba: 0667 0466 / 0923 9775

Rakiraki: 0669 4012 / 0912 9790

Labasa: 0881 4609 / 0937 7784

[@FijiWomen](#)

Empower Pacific Counselling Centres:

Lautoka: 0773 0010 Nadi: 0776 0018

Suva: 0778 0015 Labasa: 0776 0017

[@EmpowerPacific](#)

Komisi o le Saogalemu i Luga o le Initaneti

O le Komisi o le Saogalemu i Luga o le Initaneti ([Online Safety Commission](#)) o le ofisa lea o Fiti e gafa ma fautuaga mo amioga saogalemu ma faautauta i luga o le initaneti mo tagatānuu uma o Fiti ma latou tuuina atu se avanoa mo tagata taitoatasi e lipoti ai atugaluga i ni uiga faileagaina i luga o le initaneti. Mo nisi faamatalaga, asiasi i le upega tafailagi a le Komisi o le Saogalemu i Luga o le Initaneti pe vala'au le +679-998-0242.

PAPUA NEW GUINEA

Afai ua lamatia le ola, vili le:

NCD police: 1800 100

Goroka police: 5321 222

Wewak police: 4562 222 / 7103 0345

AROB police: 9739 755 (north)

Morobe police: 7090 3300 (toll free)

Kiunga police: 6491 022

Daru police: 6459 022

ITok Kaunselin Helpim Lain:

7150 8000 [@ITokHelpimLain](#)

Family and Sexual Violence Action Committee:

3211 714 [@FSVAC](#)

TONGA

Afai ua lamatia le ola, vili le 911

Women and Children Crisis Centre:

0800 444 [@tongawccc](#) [@counsellingwccc](#)

National Centre for Women and Children:

26567

[Tonga National Centre for Women and Children](#)

SAMOA

Afai ua lamatia le ola, vili le 911

Fa'ataua Le Ola - Samoa Lifeline:

800 5433 [@FLOsamoa](#)

Samoa Victim Support Group:

800 7874 / 27904 / 25392

[@samoavictimsupportgroup](#)