



'Oku fakalata pea mo fakakoloa foki 'a 'etau malava ko ia 'o fetu'utaki mo e ni'ihiki kehē 'i he 'initāneti. Ka 'oku mahu'inga foki ke tau 'ilo 'oku 'ikai ke fa'a mo'oni 'a e ngāahi fetu'utaki kotoa pe kaka'i 'o hangē ko 'enau fakafōtunga ma'i. Ko e kau kākā 'oku nau pōto'i 'aupito pea 'oku nau ala lava kenau tāketi'i ha taha pē, pea te nau feinga ke kākā'i koe pe ha taha 'oku ke 'ilo' i ke ma'u mai ha'anau pa'anga pē fakamatala fakatāutaha. 'Oku mahu'inga ke ako 'a e founa ke fakahā'i mo ta'ofi 'a e kākā mo e founa ke tokoni ke malu'i ai kitautolu mo hotau ngāahi kaungāme'á mo e fāmilí.

## Ko e ngāahi kākā 'oku fa'a hokó

Ngāahi kākā 'oku hoko 'i he ngāahi founa kehekehe, kau ai 'a e 'imeilí, mītia fakasōsialé, ngāahi talanoa telefoni, ngāahi fekau 'i he telefoni to'oto'ó mo e ngāahi tohi angamaheni pē ha ngāahi tohi fakamatala kehe. Ngāahi fa'ahinga kehekehe 'o e kākā 'oku fa'a hokó:

- **Ngāahi kākā ki he pale mo e hikihihi tu'unga ngāue** 'oku ala lava ke fakahā atu tokua 'oku ke ma'u 'a e pale pe lulu monū'ia pea fakahā atu ai ké ke vahevahe ho'o fakamatala fakatāutahá ke ma'u 'aki - kae hili ia, 'oku 'ikai ke 'i ai ha pale pehē.
- **Ngāahi kākā fakakaungāme'a** te nau ala fakahekeheke atu mo fakahā atu 'oku ke hā 'talavou' pē 'fōtunga lelei', pea te nau fakahā atu 'oku nau tu'umālie 'aupito. Te nau feinga kenau hoko ko ha'o kaungāme'a, ka kimui ange te nau kākā'i koe ke 'oange ha pa'anga, pe vahevahe ho'o ngāahi fakamatala fakatāutahá pe ngāahi tā fakatāutahá.
- **Ngāahi kākā tokua ko e kautaha tokonia e masivá kinautolu** te nau ala fakafōtunga loi ko e potungāue pe ha tokotaha 'oku nau tākaki 'a e ngāahi foaki pa'angá ke tokoni'i ha tokotaha pē ha kakai 'oku fiema'u vivilí. Hili ange ko ia ko 'enau feinga pē 'anautolu ke ma'u 'a e pa'anga ni ma'a nautolu pē.
- **Ngāue pa'anga, nō, ngāahi kākā fakahū fakatupu pa'anga mo e pa'anga crypto** ala kenau faka'ali atu ha ngāue pa'anga lelei, nō ma'amā'a pe ha founa 'e taha ke ma'u vave 'aki ha pa'anga mo hono 'eke ha totongi ke malava ma'u 'a e faingamālie ai, kae hili iá 'oku 'ikai ha me'a pehē.
- **'Imeili kākā (Phishing)** ko e taimi ia 'oku fakahoko ai 'e he kau kākā hono kākā'i o e kaka'i 'aki 'enau fakafōtunga ko 'enau fetu'utaki mei ha falekoloa mo'oni, pangikē pe ha kautaha, kae malava ke vahevahe ange kia kinautolu 'a e ngāahi fakamatala fakatāutahá hangē ko e hinoga, tu'asila, ngāahi fakaikiiki 'o 'enau pangikē mo e ngāahi leafūfū ki he 'initāneti. Te nau ala lava foki ke ngāue 'aki 'a e fakamatala ni ke fakafōtunga loi ko nautolu koe, ke kākā'i 'a e kaka'i ke kaiha'asi 'enau pa'angá pe fakamatalá.

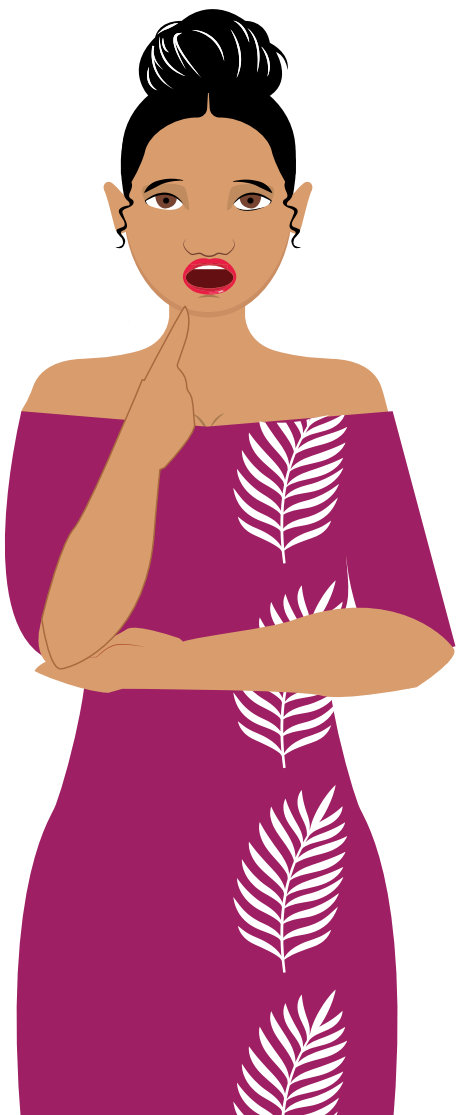
Ko e taimi 'e ni'ihiki 'oku fa'u 'e he kau kākā ha ngāahi fekau loi 'o fakafōtunga loi 'oku nau fetu'utaki atu mei he Facebook. He'ikai pea 'ikai ke 'eke atu 'e he Facebook ho'o leafūfū 'i ha 'imeili, pe lī atu ho'o leafūfū 'o fakapipiki atu 'i ha faille ki he 'imeilí. Ako ke lahi ange [hēni](#).

## Ko e founa ke 'ilo' i 'aki ha kākā

Fakaalaala mei he ngāahi me'a ni - 'oku ala ke ne faka'ilonga'i atu ko ha kākā ia:

- Ko ha fekau 'oku ne fakahāi atu ké ke fakapapau'i ho'o fakamatala fakatāutahá, hangē ko ho hingoá, tu'asilá, 'aho fāele'i pē ngāahi fakaikiiki 'o ho'o 'akauni pangikē.
- Ko hano fakahā atu 'oku 'i ai 'a e palopalema mo ho'o 'akauni pangikē pe fakamatala totongi.
- Fakahā atu kiate koe 'oku 'i ai ha totongi ké ke fakahoko ange kia kinautolu.
- Ko ha ngāahi fekau 'oku 'i ai 'a e fakailifia pe 'oku ongo fakavavevave.
- Ngāahi fekau 'oku 'ikai tonu hono sipelá pe ko ha ngāahi fehālaaki fakakalama.

**Manatu'i - 'okapau 'oku 'i ai ha me'a 'oku ngali 'afa'afa'i hono mahu'ingá ke mo'oni...'oku ngali ko ia pē ia.**



# Ki hono 'ilo' i mo hono ta'ofi 'o e ngāahi kākā 'i he 'initānetí cont.

Stay safe from scammers:

- Learn how to avoid them
- Never share personal information with someone you don't know
- Never send money to someone you don't know
- Always check who you're talking to online
- Report all scams and suspicious messages

We use your feedback to help us learn when something's not right.

If someone is in immediate danger, call local emergency services. Don't wait.

Send



## Ko e founga ke ta'ofi 'aki 'a e ngāahi kākā

- o 'Okapau te ke ongo'i ta'epau'ia fekau'aki mo ha fekau 'oku ke ma'u, 'oua 'e fakaava, pea 'oua te ke fakahoko ha tali ki he tokotaha ko iá.
- o Tokanga ma'u pē 'okapau te ke ma'u ha fekau mei ha taha 'oku 'ikai ké ke 'ilo'i.
- o 'Oua na'a ke totongi ha pa'anga, pē vahevahe ho'o fakamatala fakatāutahá - pē ha 'a ha tokotaha kehe-mo ha tokotaha 'oku 'ikai ké ke 'ilo'i. Ko e fakamatala fakatāutahá 'oku kau ai 'a e ngāahi hingoa 'o ha kakai, ta'u motu'a, fika telefoni, 'imeili pe tu'asila 'api nofo'anga, 'apiako, pē tā 'aitenifikeisini (hangē ko ha pāasi pōti pē laiseni faka'uli)
- o Manatu'i ko e kau kākā te nau ala fakafōtunga loi atu ko e taha ia 'o kinautolu 'oku ke 'ilo'i, hangē ko ha kaungāme'a pe mēmipa 'o e famili. 'Okapau 'oku ke mahalo'i 'oku hoko 'eni, te ke malava 'o fetu'utaki ki he tokotaha ko iá 'i ha founga 'e taha ke fakapapau'i ko kinautolu, 'e fakatātā 'aki 'a hono ngāue 'aki 'a 'enau fika telefoni 'oku ke 'ilo pau 'oku ha'anautolú.
- o Fekumi ma'u pē pe kohai oku ke fetu'utaki mo iá - 'a'ahi ki he uepisaiti faka'ofisiale 'a e potungāue pē tā ki he'enau fika telefoni ke fakapapau'i ko kinautolu totonu pē 'o hangē ko 'enau fakahā atú.

Līpōoti 'a e ngāahi kākā kotoa pē ngāahi fekau 'oku ngali kehé 'i he vave tahá. Fekumi ki he founga hono līpōoti 'o e ngāahi kākā 'i he [Facebook mo e Messenger](#), [Instagram](#) mo e [WhatsApp](#).

## 'Okapau 'oku ke pehē ne kākā'i koe

- o 'Okapau na'a ke 'ave ki he tokotaha kākā ho'o fakamatala 'akauni 'initānetí (login, leafūfū mo e ngāahi me'a pehē), liliu ho'o leafūfū 'i he taimi pē ko iá. Fa'u ha ngāahi leafūfū fo'ou 'oku mālohi angé mo hāhāmolofia.
- o 'Okapau te ke ngāue 'aki pē 'a e leafūfū tatau 'i ha ngāahi 'akauni pē uepisaiti, liliu kotoa kinautolu.
- o 'Okapau na'a ke totongi ha tokotaha kākā 'aki ha kāti kulētiti pe tēpiti, fetu'utaki ki ho'o pangikē pe potungāue kāti kulētiti 'i he taimi pē ko iá. Līpōoti 'a e kākā pea 'eke pe koe hā 'a e ngāahi sitepu te ke ala lava ke fakahoko ke fakafoki e ngāahi totongi.

'Okapau 'oku ke a'usia pe ko ha tokotaha 'oku ke 'ilo'i ha hia pe 'i ha fakatu'utāmaki, fetu'utaki kia kinautolu 'oku nau pukepuke 'a e laó 'i ho feitu'ú pe ki he kau polisí ki ha tokoni.

Ki ha ngāahi fakaikiiki, vakai ki he Netsafe New Zealand ki he [Tips to Avoid Scams \(Ngāahi fakahinohino ki hono Ta'ofi 'o e Kākā](#).



Save the Children



#KoeTangatai-o-peAu